

(Menu)目录

Reader Encrypt Step (English)2

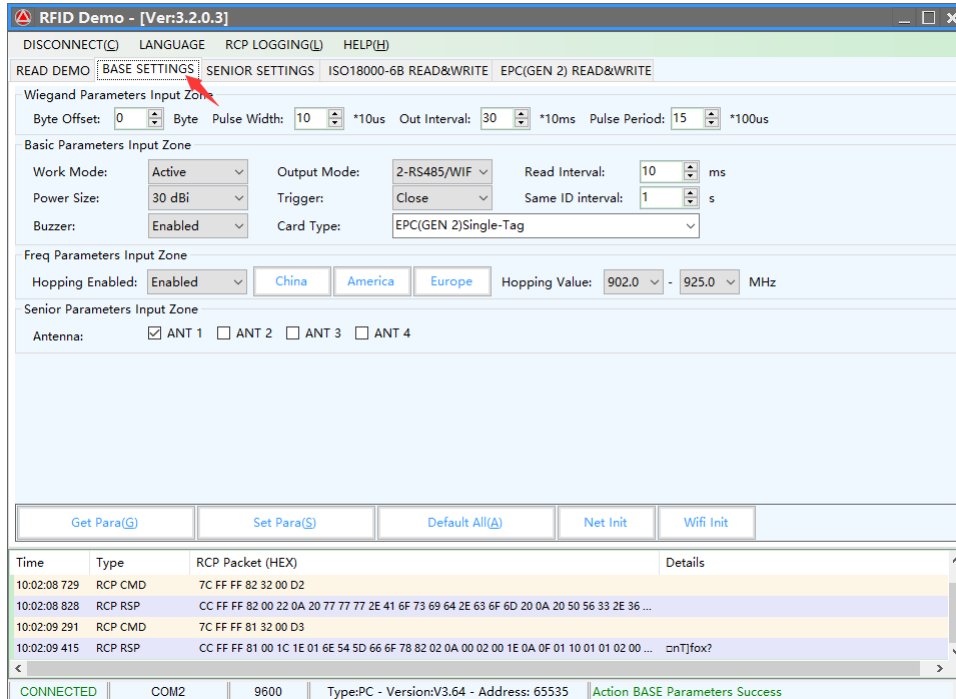
Tag Encrypt Step (English)4

读卡器加密操作(中文)5

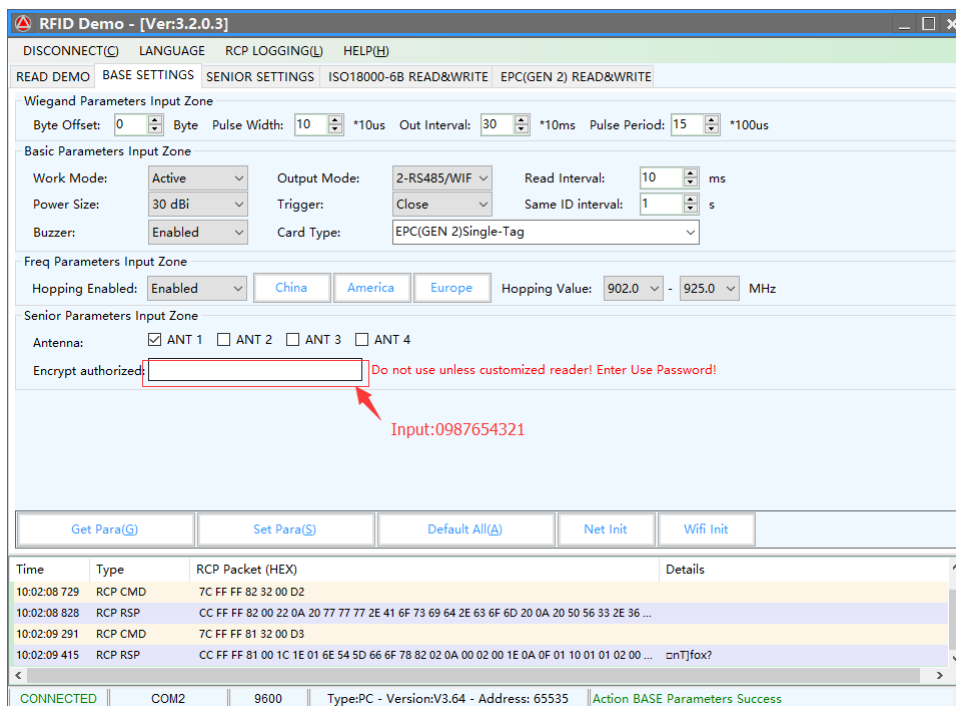
标签加密操作(中文)7

Reader Encrypt Step (English)

1. connects the pc and reader use the serial port, and use the “RFIDDemo.exe”;



2. Press "F8" 5 Time



RFID Demo - [Ver:3.2.0.3]

DISCONNECT(C) LANGUAGE RCP LOGGING(L) HELP(H)

READ DEMO BASE SETTINGS SENIOR SETTINGS ISO18000-6B READ&WRITE EPC(GEN 2) READ&WRITE

Wiegand Parameters Input Zone

Byte Offset: 0 Byte Pulse Width: 10 *10us Out Interval: 30 *10ms Pulse Period: 15 *100us

Basic Parameters Input Zone

Work Mode: Active Output Mode: 2-RS485/WIF Read Interval: 10 ms

Power Size: 30 dBi Trigger: Close Same ID interval: 1 s

Buzzer: Enabled Card Type: EPC(GEN 2)Single-Tag

Freq Parameters Input Zone

Hopping Enabled: Enabled China America Europe Hopping Value: 902.0 - 925.0 MHz

Senior Parameters Input Zone

Antenna: ☒ ANT 1 ☐ ANT 2 ☐ ANT 3 ☐ ANT 4

Encrypt: **Disable**

Get Para(G) Set Para(S) Default All(A) Net Init Wifi Init

Time	Type	RCP Packet (HEX)	Details
10:02:08 729	RCP CMD	7C FF FF 82 32 00 D2	
10:02:08 828	RCP RSP	CC FF FF 82 00 22 0A 20 77 77 77 2E 41 6F 73 69 64 2E 63 6F 6D 20 0A 20 50 56 33 2E 36 ...	
10:02:09 291	RCP CMD	7C FF FF 81 32 00 D3	
10:02:09 415	RCP RSP	CC FF FF 81 00 1C 1E 01 6E 54 5D 66 6F 78 82 02 0A 00 02 00 1E 0A 0F 01 10 01 01 02 00 ...	cnTJfox?

CONNECTED COM2 9600 Type:PC - Version:V3.64 - Address: 65535 Action BASE Parameters Success

3. Choose then "Enabled", and set password, then set Parameters [Set Para].

RFID Demo - [Ver:3.2.0.3]

DISCONNECT(C) LANGUAGE RCP LOGGING(L) HELP(H)

READ DEMO BASE SETTINGS SENIOR SETTINGS ISO18000-6B READ&WRITE EPC(GEN 2) READ&WRITE

Wiegand Parameters Input Zone

Byte Offset: 0 Byte Pulse Width: 10 *10us Out Interval: 30 *10ms Pulse Period: 15 *100us

Basic Parameters Input Zone

Work Mode: Active Output Mode: 2-RS485/WIF Read Interval: 10 ms

Power Size: 30 dBi Trigger: Close Same ID interval: 1 s

Buzzer: Enabled Card Type: EPC(GEN 2)Single-Tag

Freq Parameters Input Zone

Hopping Enabled: Enabled China America Europe Hopping Value: 902.0 - 925.0 MHz

Senior Parameters Input Zone

Antenna: ☒ ANT 1 ☐ ANT 2 ☐ ANT 3 ☐ ANT 4

Encrypt: **Enabled** Password: 0000 **Encrypt Tag(F8)**

Get Para(G) **Set Para(S)** Default All(A) Net Init Wifi Init

Time	Type	RCP Packet (HEX)	Details
10:02:08 729	RCP CMD	7C FF FF 82 32 00 D2	
10:02:08 828	RCP RSP	CC FF FF 82 00 22 0A 20 77 77 77 2E 41 6F 73 69 64 2E 63 6F 6D 20 0A 20 50 56 33 2E 36 ...	
10:02:09 291	RCP CMD	7C FF FF 81 32 00 D3	
10:02:09 415	RCP RSP	CC FF FF 81 00 1C 1E 01 6E 54 5D 66 6F 78 82 02 0A 00 02 00 1E 0A 0F 01 10 01 01 02 00 ...	cnTJfox?

CONNECTED COM2 9600 Type:PC - Version:V3.64 - Address: 65535 Action BASE Parameters Success

4. Now, the encrypt set succeed;

Tag Encrypt Step (English)

Use the encrypt reader ,follow the reader encrypt step,1,2,3,

The screenshot shows the 'RFID Demo - [Ver:3.2.0.3]' application window. The 'EPC(GEN 2) READ&WRITE' tab is selected. The interface includes several configuration zones: 'Wiegand Parameters Input Zone' with fields for Byte Offset, Pulse Width, Out Interval, and Pulse Period; 'Basic Parameters Input Zone' with dropdowns for Work Mode, Output Mode, Power Size, Trigger, Buzzer, and Card Type, along with input fields for Read Interval and Same ID interval; 'Freq Parameters Input Zone' with a Hopping Enabled dropdown and frequency selection buttons; and 'Senior Parameters Input Zone' with antenna selection checkboxes and an 'Encrypt Tag(F8)' button highlighted by a red box. At the bottom, there is a log window showing a list of RCP packets with columns for Time, Type, RCP Packet (HEX), and Details. The status bar at the very bottom indicates 'CONNECTED', 'COM2', '9600', and 'Type:PC - Version:V3.64 - Address: 65535'.

Time	Type	RCP Packet (HEX)	Details
10:02:08 729	RCP CMD	7C FF FF 82 32 00 D2	
10:02:08 828	RCP RSP	CC FF FF 82 00 22 0A 20 77 77 77 2E 41 6F 73 69 64 2E 63 6F 6D 20 0A 20 50 56 33 2E 36 ...	
10:02:09 291	RCP CMD	7C FF FF 81 32 00 D3	
10:02:09 415	RCP RSP	CC FF FF 81 00 1C 1E 01 6E 54 5D 66 6F 78 82 02 0A 00 02 00 1E 0A 0F 01 10 01 01 02 00 ...	cnTJfox?

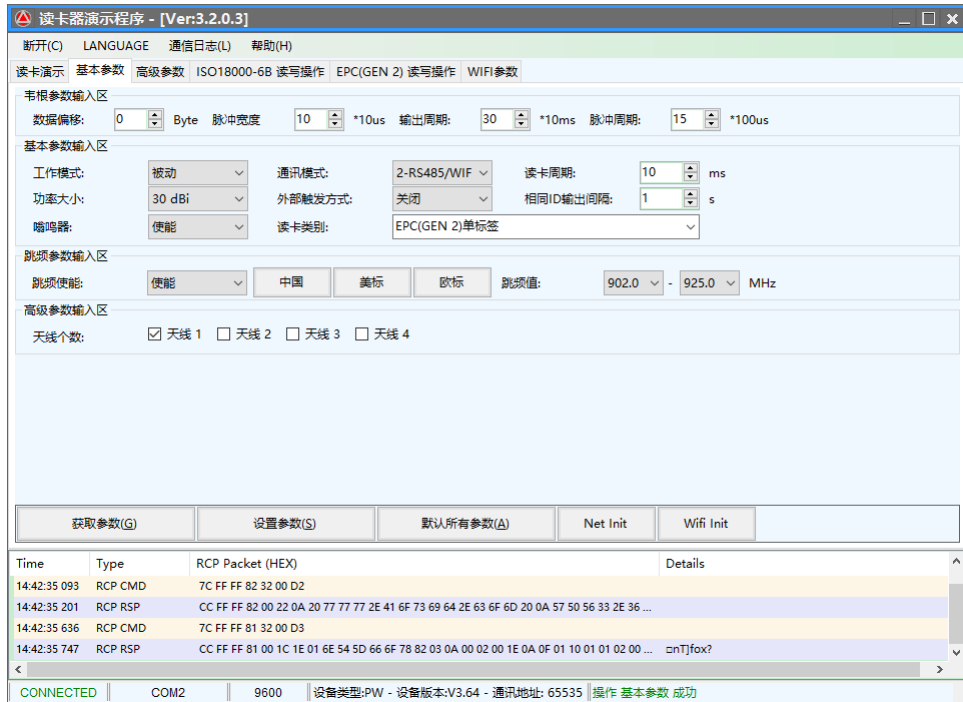
Now, put the tag on the reader, the reader is not beep;

Presses "Encrypt Tag", until the reader beep, then encrypt succeed;

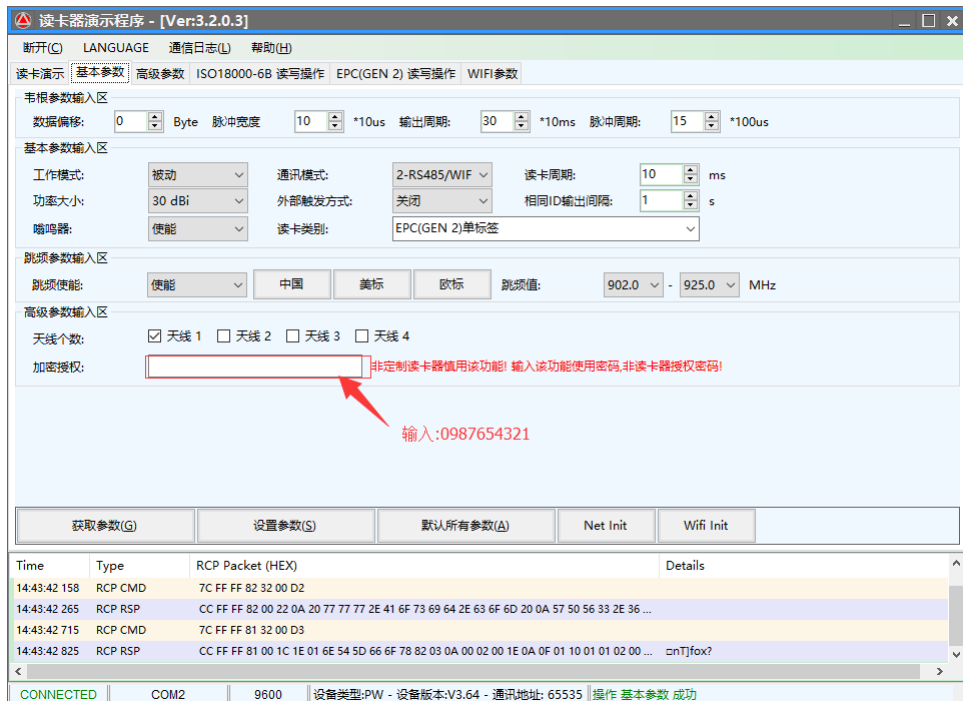
Note: when the encrypt tag, you can move the tag to accelerate the process of encryption;

读卡器加密操作(中文)

1. 将读卡器通过串口连接电脑,使用 RFIDDemo.exe 联机;



2. 按 5 次"F8"



读卡器演示程序 - [Ver:3.2.0.3]

断开(O) LANGUAGE 通信日志(L) 帮助(H)

读卡演示 基本参数 高级参数 ISO18000-6B 读写操作 EPC(GEN 2) 读写操作 WIFI参数

韦根参数输入区

数据偏移: 0 Byte 脉冲宽度: 10 *10us 输出周期: 30 *10ms 脉冲周期: 15 *100us

基本参数输入区

工作模式: 被动 通讯模式: 2-RS485/WIF 读卡周期: 10 ms

功率大小: 30 dBi 外部触发方式: 关闭 相同ID输出间隔: 1 s

蜂鸣器: 使能 读卡类别: EPC(GEN 2)单标签

射频参数输入区

射频使能: 使能 中国 美标 欧标 射频值: 902.0 - 925.0 MHz

高级参数输入区

天线个数: ☒ 天线 1 ☐ 天线 2 ☐ 天线 3 ☐ 天线 4

加密使能: 禁止

获取参数(G) 设置参数(S) 默认所有参数(A) Net Init Wifi Init

Time	Type	RCP Packet (HEX)	Details
14:43:42 158	RCP CMD	7C FF FF 82 32 00 D2	
14:43:42 265	RCP RSP	CC FF FF 82 00 22 0A 20 77 77 77 2E 41 6F 73 69 64 2E 63 6F 6D 20 0A 57 50 56 33 2E 36 ...	
14:43:42 715	RCP CMD	7C FF FF 81 32 00 D3	
14:43:42 825	RCP RSP	CC FF FF 81 00 1C 1E 01 6E 54 5D 66 6F 78 82 03 0A 00 02 00 1E 0A 0F 01 10 01 01 02 00 ... cnTjfox?	

CONNECTED COM2 9600 设备类型:PW - 设备版本:V3.64 - 通讯地址: 65535 操作 基本参数 成功

3. 选择使能,并输入密码,并设置读卡器参数

读卡器演示程序 - [Ver:3.2.0.3]

断开(O) LANGUAGE 通信日志(L) 帮助(H)

读卡演示 基本参数 高级参数 ISO18000-6B 读写操作 EPC(GEN 2) 读写操作 WIFI参数

韦根参数输入区

数据偏移: 0 Byte 脉冲宽度: 10 *10us 输出周期: 30 *10ms 脉冲周期: 15 *100us

基本参数输入区

工作模式: 被动 通讯模式: 2-RS485/WIF 读卡周期: 10 ms

功率大小: 30 dBi 外部触发方式: 关闭 相同ID输出间隔: 1 s

蜂鸣器: 使能 读卡类别: EPC(GEN 2)单标签

射频参数输入区

射频使能: 使能 中国 美标 欧标 射频值: 902.0 - 925.0 MHz

高级参数输入区

天线个数: ☒ 天线 1 ☐ 天线 2 ☐ 天线 3 ☐ 天线 4

加密使能: 使能 密码: 0000 加密卡片(F8)

获取参数(G) 设置参数(S) 默认所有参数(A) Net Init Wifi Init

Time	Type	RCP Packet (HEX)	Details
14:43:42 158	RCP CMD	7C FF FF 82 32 00 D2	
14:43:42 265	RCP RSP	CC FF FF 82 00 22 0A 20 77 77 77 2E 41 6F 73 69 64 2E 63 6F 6D 20 0A 57 50 56 33 2E 36 ...	
14:43:42 715	RCP CMD	7C FF FF 81 32 00 D3	
14:43:42 825	RCP RSP	CC FF FF 81 00 1C 1E 01 6E 54 5D 66 6F 78 82 03 0A 00 02 00 1E 0A 0F 01 10 01 01 02 00 ... cnTjfox?	

CONNECTED COM2 9600 设备类型:PW - 设备版本:V3.64 - 通讯地址: 65535 操作 基本参数 成功

4. 至此为读卡器设置密码完成!

标签加密操作(中文)

使用加密的读卡器,使用演示软件按读卡器加密操作步骤执行 1,2,3,进入加密界面;

读卡器演示程序 - [Ver:3.2.0.3]

断开(L)LANGUAGE通信日志(L)帮助(H)

读卡演示基本参数高级参数ISO18000-6B读写操作EPC(GEN 2)读写操作WIFI参数

韦根参数输入区

数据偏移:0Byte脉冲宽度:10*10us输出周期:30*10ms脉冲周期:15*100us

基本参数输入区

工作模式:被动

功率大小:30 dBi

跳频使能:使能

通讯模式:2-RS485/WIF

外部触发方式:关闭

读卡类别:EPC(GEN 2)单标签

读卡周期:10ms

相同ID输出间隔:1s

跳频参数输入区

跳频使能:使能

中国

美标

欧标

跳频值:902.0-925.0MHz

高级参数输入区

天线个数:☒ 天线 1☐ 天线 2☐ 天线 3☐ 天线 4

加密使能:使能密码:0000

加密卡片(F8)

获取参数(G)

设置参数(S)

默认所有参数(A)

Net Init

Wifi Init

Time	Type	RCP Packet (HEX)	Details
14:43:42 158	RCP CMD	7C FF FF 82 32 00 D2	
14:43:42 265	RCP RSP	CC FF FF 82 00 22 0A 20 77 77 77 2E 41 6F 73 69 64 2E 63 6F 6D 20 0A 57 50 56 33 2E 36 ...	
14:43:42 715	RCP CMD	7C FF FF 81 32 00 D3	
14:43:42 825	RCP RSP	CC FF FF 81 00 1C 1E 01 6E 54 5D 66 6F 78 82 03 0A 00 02 00 1E 0A 0F 01 10 01 01 02 00 ...	cnTjfox?

CONNECTEDCOM29600设备类型:PW - 设备版本:V3.64 - 通讯地址: 65535操作基本参数成功

将卡片悬浮于读卡器上面,不要贴着读卡器, 点击加密卡片,直到读卡器有声音,表示加密成功.